

La Sécurité sociale de l'alimentation (SSA) vise à intégrer l'alimentation dans le régime général de la Sécurité sociale, tel qu'il a été initié en 1946 : universalité de l'accès, caisses locales gérées démocratiquement, et financement par la création d'une cotisation sociale.

## Pourquoi la SSA ?

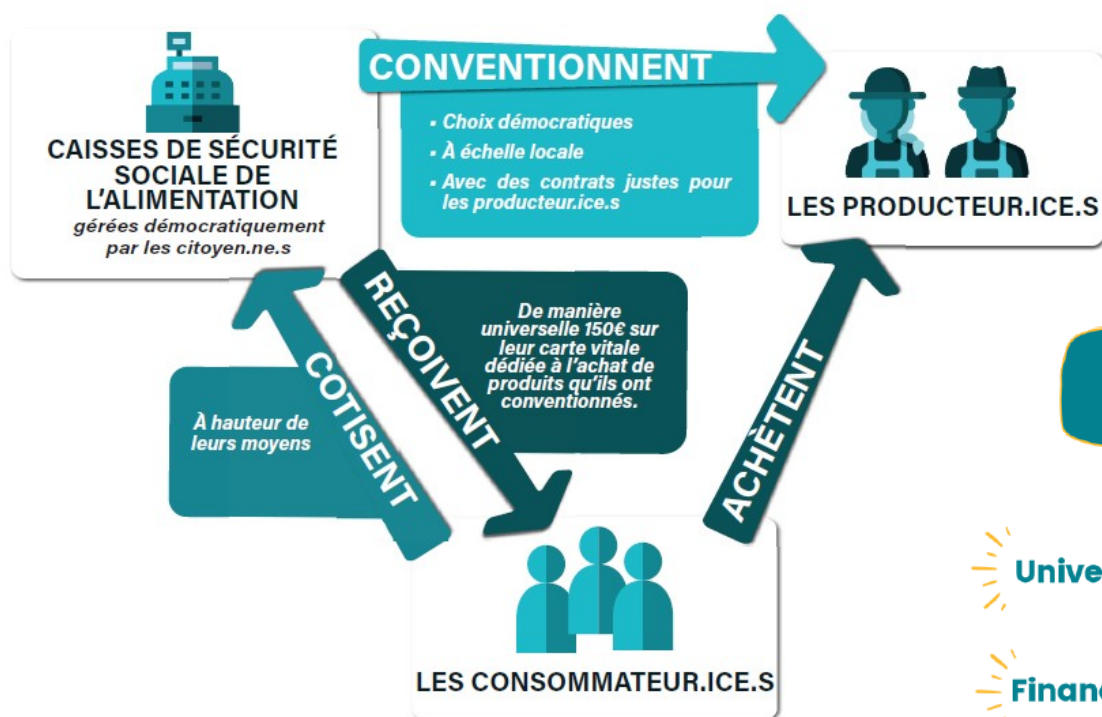
- 8 millions de Français dépendent de l'aide alimentaire

- Un tiers des agriculteurs ont un revenu inférieur à 350€/mois

- L'agriculture et l'alimentation conventionnelle ont de graves conséquences sur la santé et l'environnement

- L'aide alimentaire est basée sur la défiscalisation de la surproduction, enrichissant l'industrie agroalimentaire au détriment des agriculteurs et des bénéficiaires

La démocratie alimentaire  
comme réponse



Les 3 piliers du socle  
commun

Universalité

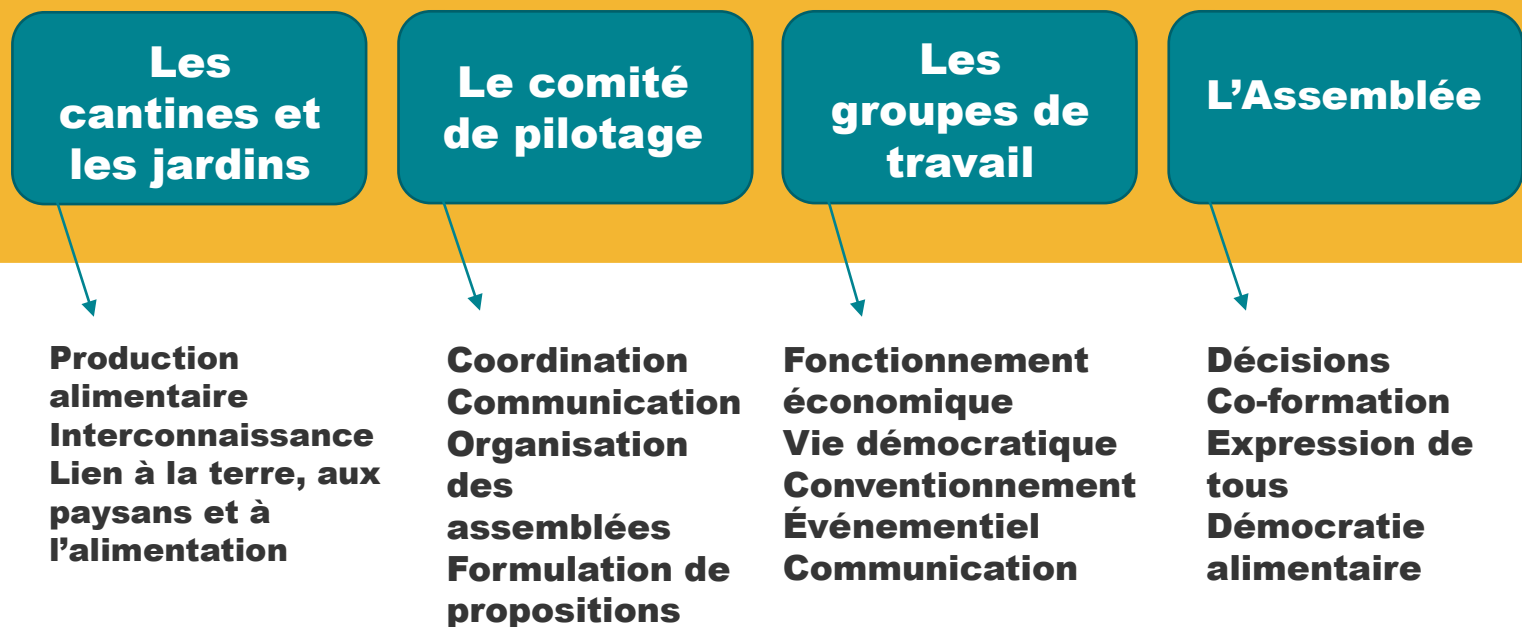
Financement basé sur la  
cotisation sociale

Un conventionnement  
démocratique

# A Saint-Etienne,

la caisse sociale de l'alimentation est un collectif composé de personnes et de structures (associations, producteurs, distributeurs), visant à mettre en place une expérimentation locale de Sécurité Sociale de l'Alimentation.

## Fonctionnement démocratique



## Fonctionnement économique

